

Calibración de caudal con ajuste

21391086-3878800

3033504209

Nº de orden de compra

CL-3005598996-20 / Endress+Hauser Flowtec AG

Nº de pedido/Fabricante

5L4C1F-48U4/0

Código de pedido

Promag L 400 DN150

Sensor/Transmisor

L7143F19000

Nº de serie

—

Nº Tag

FCP-7.1.1

Banco de calibración

88.35729 l/s (\triangleq 100%)

Valor final de calibración

Interfase de servicio

Salida calibrada

1.0838

Factor de calibración

-4

Punto cero

27.5 °C

Temperatura del agua

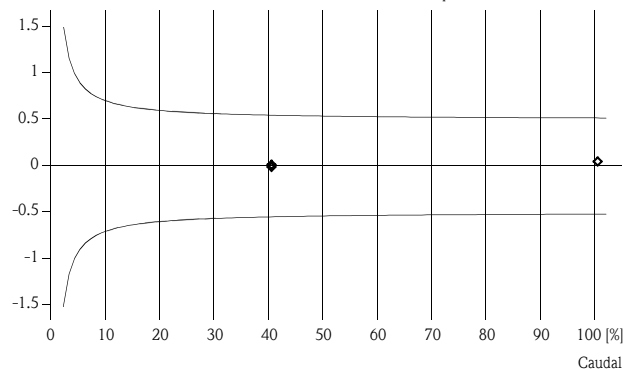
Caudal [%]	Caudal [l/s]	Tiempo [s]	V ref. [l]	V med. [l]	Δ d.m.* [%]	Salida** [mA]
40.3	35.605	50.2	1787.34	1787.18	-0.01	10.45
40.3	35.621	50.2	1788.07	1788.34	0.02	10.45
100.5	88.755	50.2	4455.28	4457.39	0.05	20.08
—	—	—	—	—	—	—
—	—	—	—	—	—	—
—	—	—	—	—	—	—
—	—	—	—	—	—	—
—	—	—	—	—	—	—
—	—	—	—	—	—	—
—	—	—	—	—	—	—

*d.m.: del valor medido

**Valor calculado (4 - 20 mA)

Desviación % d.m.

Límites de tolerancia: $\pm 0.5\%$ d.m.* \pm Estabilidad del punto cero



Para más información respecto a la unidad calibrada, por favor ver la información técnica (TI), en el capítulo Características de funcionamiento.

Se garantiza la trazabilidad a patrones nacionales de todos los instrumentos usados para la calibración.

Endress+Hauser Flowtec opera bancos de calibración en Reinach (CH), Cernay (FR), Greenwood (USA), Aurangabad (IN) y Suzhou (CN), todos ellos acreditados de acuerdo con ISO/IEC 17025.

Schneider

S. Schneider

Operario

Certificado de acuerdo con
ISO 9001

05.08.2016

Fecha de calibración

Endress+Hauser Flowtec AG
Rue de l'Europe 35 / Kägenstrasse 7
F-68700 Cernay / CH-4153 Reinach